

PRO KATUMAJÄRVI

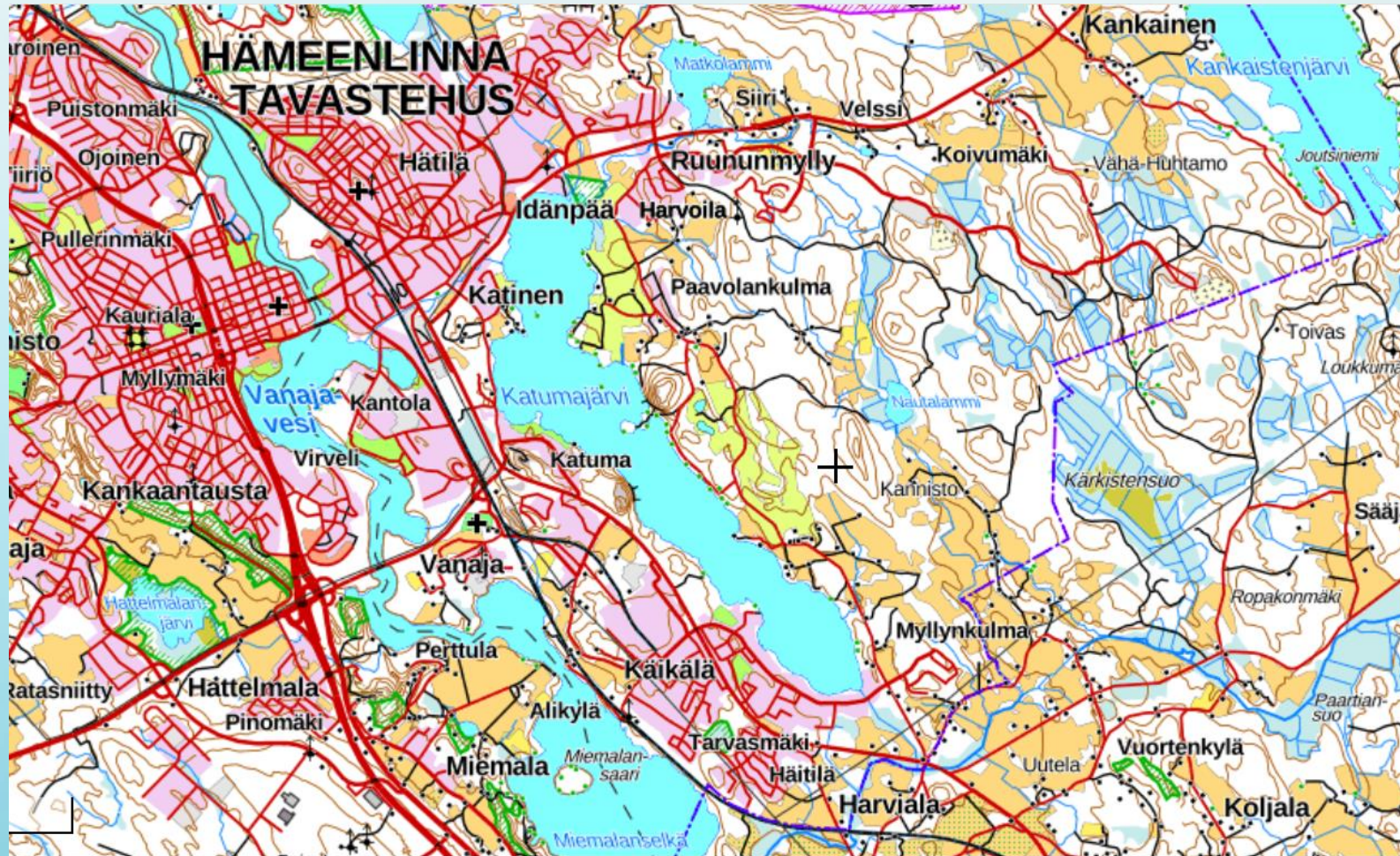


## Katumajärvi- info (Katumajärvibarometri)

Markku Pohjola

Puh.joht., Katumajärven suojeluyhdistys ry

# Katumajärven sijainti





# Katumajärvi

- **pinta-ala 378 ha, valuma-alue 51 km<sup>2</sup>, maksimisyvyys 18,9 m, keskisyvyys 7,1 m**
- **Nämä luvut oikeuttavat sijoille 714 ja 663 Suomen suurin ja syvin järvi kilpailuissa**
- **rehevöitynyt, ekologinen luokitus tyydyttävä**
- **tärkeä virkistyskeidas**



## Katumajärvi-info

- **KaSyn ideoima digitaalinen palvelu**
- **Kehitetty yhteistyössä SYKE:n kanssa**
  - **Järvi-meriwikiin laajennus**



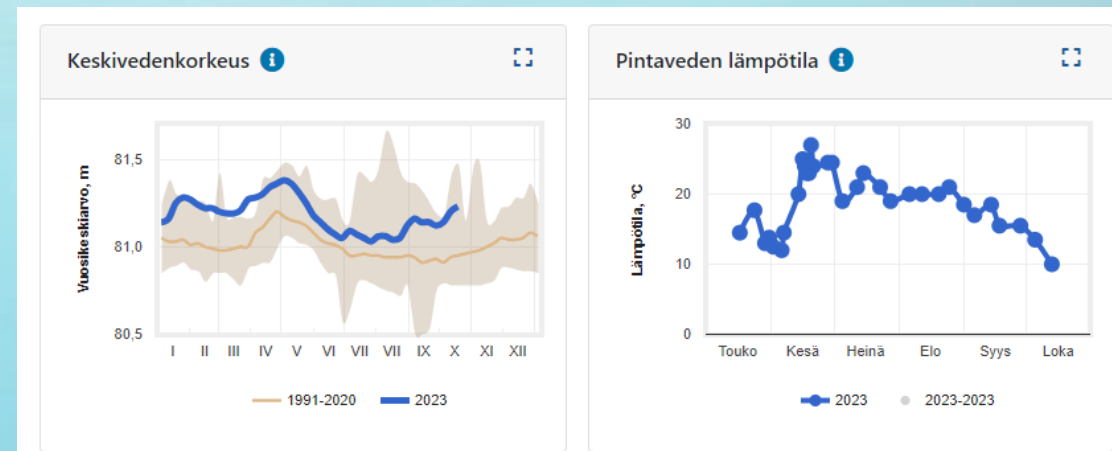
## Taustaa

- **Halu hyödyntää järvestä kertynyttä runsasta ja pitkänajan mittausdataa**
- **Halu viestiä järven tilasta ja jakaa mittaus- ja havaintotietoa ranta-asukkaille ja virkistyskäyttäjille**
- **Halu innostaa ranta-asukkaita ja virkistyskäyttäjiä osallistumaan mittauksen ja havaintojen tekoon**



# Katumajärvi-infon kuvaus

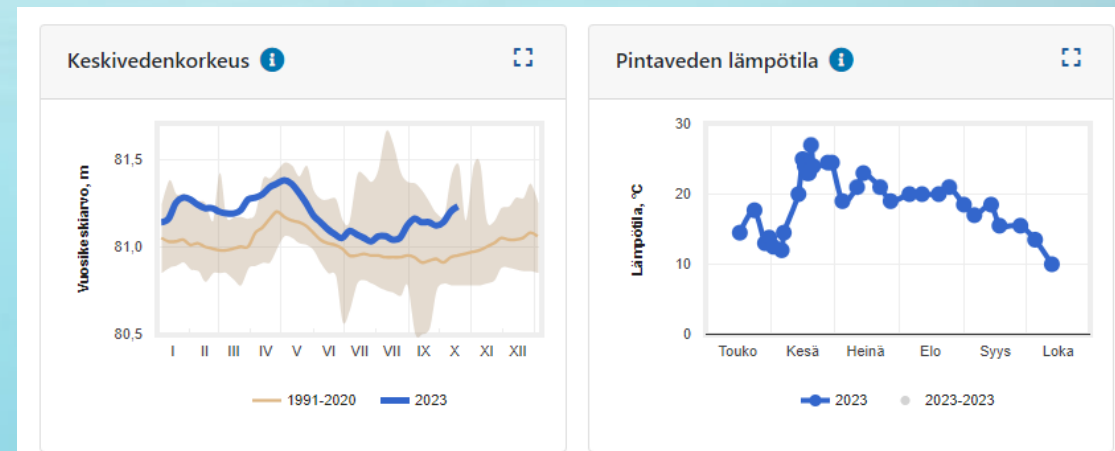
- Kaikki järveen liittyvä tieto, havainnot ja tapahtumatieto saatavissa yhdestä paikasta
- Kertoo järven tämänhetkisen tilan viimeisempien mittausten ja havaintojen perusteella
- Näyttää kehitystrendit pitkällä ajanjaksolla
- Kertoo tapahtumat järvellä





# Katumajärvi-infon kuvaus

- Mahdollistaa myös kansalaisten omien mittausten ja havaintojen keräämisen
- Toimii mobiilissa ja tietokoneella
- Testiversio käyttöön kesäkuussa 2023





## Mistä tieto saadaan?

- **Valtakunnallisesta syvännepisteestä**
  - **Omista havaintopisteistä**
- **Hämeenlinnan kaupungin uimavesien seurannasta**
  - **Kansalaisten omista mittauksista**
    - **Yhteistyökumppaneilta**





## Mitä mitataan ja seurataan?

- **Pintaveden ravinnepitoisuuksia (kok P/N)**
  - **Syvänteiden happipitoisuutta**
    - **Vedenkorkeutta**
- **Tulokset automaattisesti Hertta- järjestelmästä**



## KaSyn ja kansalaisten mittaukset ja havainnot

- **Lämpötila, sinilevä, näkösyvyys (kesä)**
  - **Jään paksuus ja jääpeiteaika (talvi)**
- **Tulokset manuaalisesti havaintolähetin kautta**



## Kokemuksia

- **Saatu palaute hyvää ja kannustavaa**
  - **Saatu myös kehitysideoita**
- **Mittausten ja havaintojen määrä lisääntynyt**
- **Viime kesän kävijämäärä sivustolla n 20/päivä ja 130/viikko**



## Kokemuksia

**Katumajärvi-info tarjoaa suojeluyhdistykselle hyvän työkalun**

- **järven tilan seurantaan**
- **Järven tilan viestintään**



## Jatkokehitysideoita

- **Sisältö (kansalaiset, suojelutyö)**
  - **Käytettävyys**
    - **Skaalaus ja käyttöönotto**
- **Kolmikantayhteistyö : KaSy, SYKE; HAMK**



# Katumajärvi-info

<https://www.jarviwiki.fi/wiki/Katumajärvi-info>