

Järvi–meriwiki kansalaistiedon alustana

Matti Lindholm

Viestintäasiantuntija, Järvi–meriwikin ylläpitäjä



Suomen ympäristökeskus
Finlands miljöcentral
Finnish Environment Institute

Sisältö

- **Mikä Järvi–meriwiki on?**
Tosi lyhyesti.
- **Yleisesti kansalaishavainnoista**
Niiden mahdollisuuksista ja rajoituksista.
- **Järvi-meriwikin hyödyntäminen**
Esimerkiksi vesiensuojelussa ja kansalais-
havaintojen keräämisessä.

***Järven tuntija on se,
joka on kastellut siinä
varpaansa***



© ichzigo - stock.adobe.com

Järvi–meriwiki pähkinänkuoressa

- Järvi-meriwiki on **wiki** eli verkkopalvelu, johon kuka tahansa voi tuottaa sisältöä
- Siellä löytyy valmiiksi **sivu ja perustiedot** jokaiselle Suomen järvelle
- Palveluun voi perustaa **havaintopaikkoja**
- Niille tallennetut havainnot muodostavat arkiston ja **aikasarjoja** havaintotyypeittäin
- **Havaintolähetillä** havaintoja voi lähettää älypuhelimella suoraan havaintopaikalta

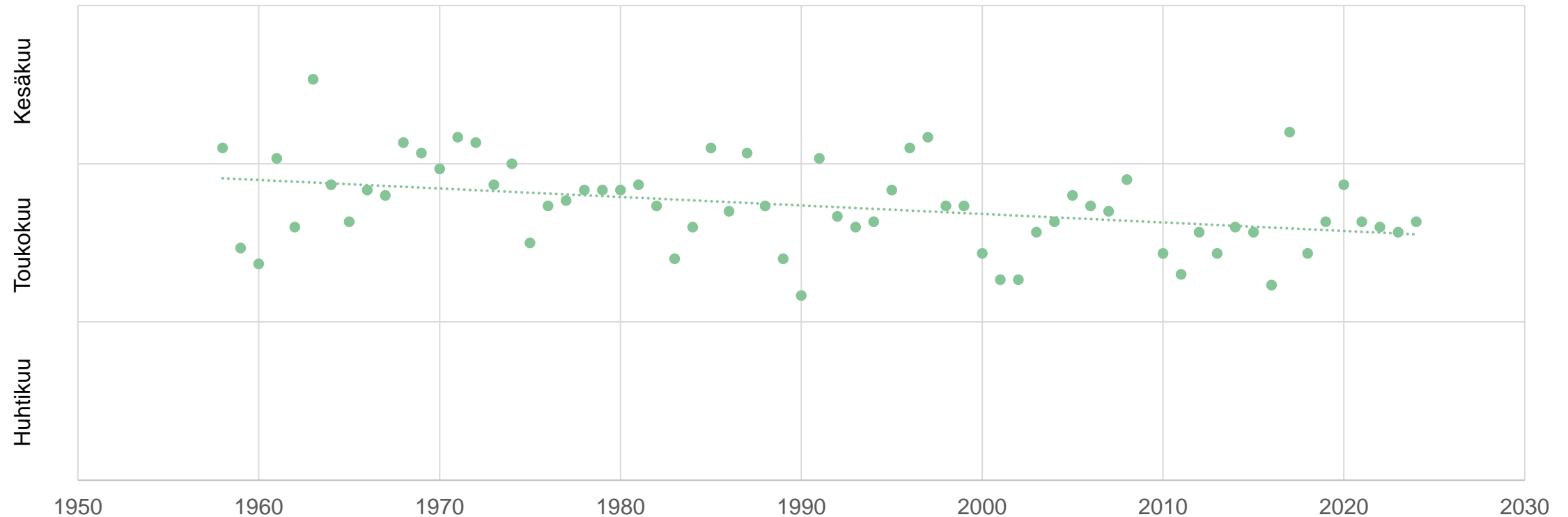


Yleisesti kansalais- havainnoista

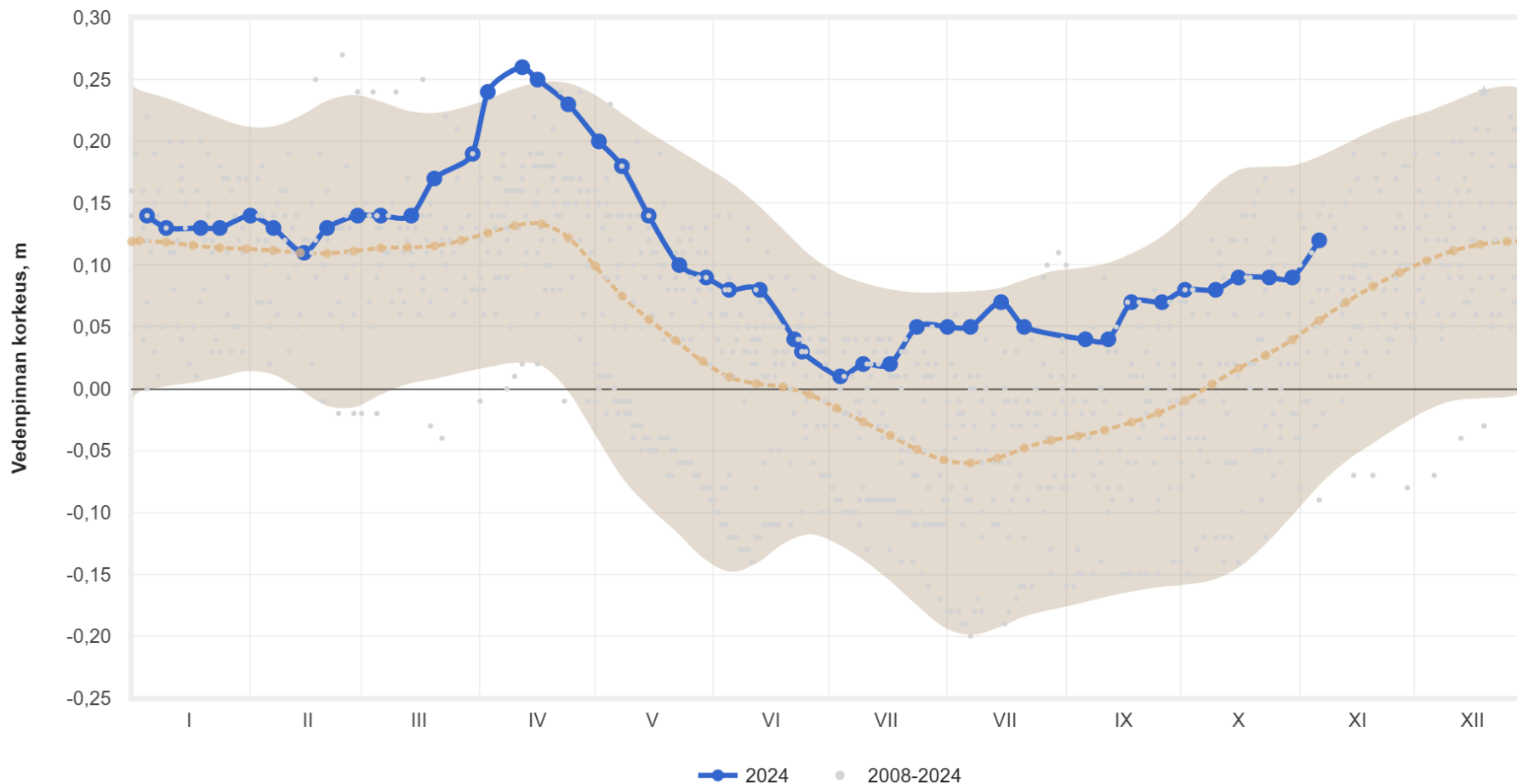


Esimerkki Järvi-meriwikistä: Kuusamossa seurattu jäänlähtöä vuodesta 1958

Torankijärven jäänlähtö



Esimerkki Järvi–meriwikistä: Valkjärvi tarkassa seurannassa



Tilanne 7.11.2024:

Yhteensä
1 930 havaintoa
vuodesta 2008
alkaen.

Vapaa-ajan asunto,
jossa havainnoitsija
mittaa pintaveden
lämpötilaa, veden-
korkeutta ja jään
paksuutta.

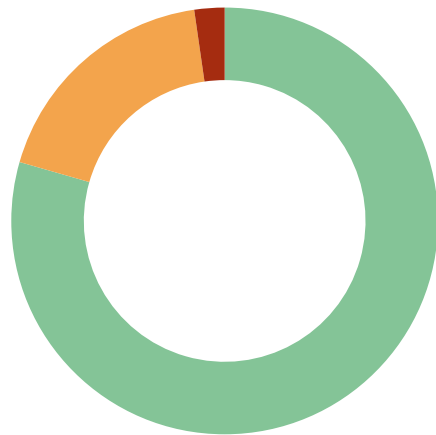
Kansalaishavainnot täydentävät sinileväseuranta

Yhteensä
165 559
havaintoa



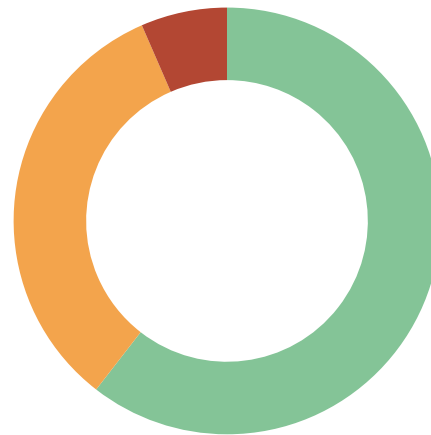
Seuranta vs. kansalaishavainnot: Sinilevän runsauden arviointi

Seurannan havainnot



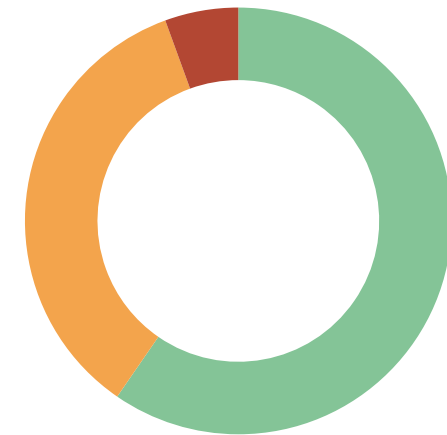
- -
- Hieman sinilevää
- Runsaasti sinilevää
- Erit. runsaasti sinilevää

Järvi-meriwiki-havainnot



- -
- Hieman sinilevää
- Runsaasti sinilevää
- Erit. runsaasti sinilevää

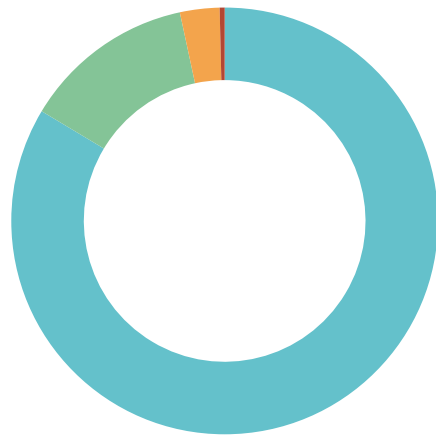
Vesi.fi-havainnot



- -
- Hieman sinilevää
- Runsaasti sinilevää
- Erit. runsaasti sinilevää

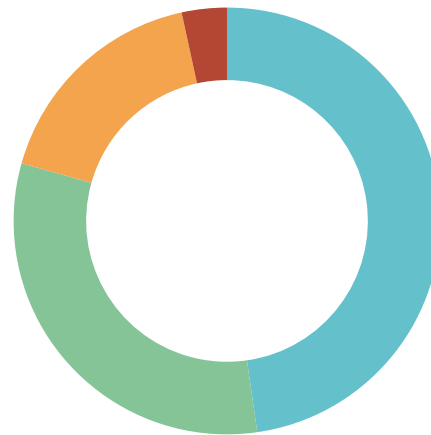
Seuranta vs. kansalaishavainnot: *Ei sinilevää* -havaintojen puute

Seurannan havainnot



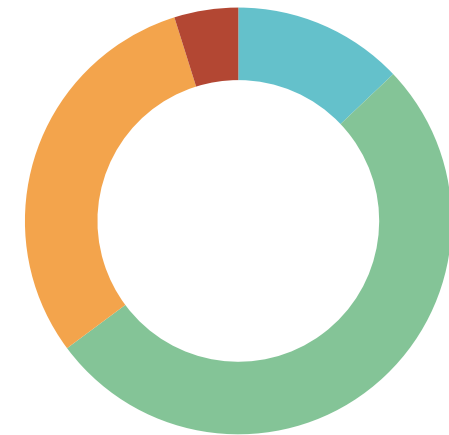
- Ei sinilevää
- Hieman sinilevää
- Runsaasti sinilevää
- Erit. runsaasti sinilevää

Järvi-meriwiki-havainnot



- Ei sinilevää
- Hieman sinilevää
- Runsaasti sinilevää
- Erit. runsaasti sinilevää

Vesi.fi-havainnot



- Ei sinilevää
- Hieman sinilevää
- Runsaasti sinilevää
- Erit. runsaasti sinilevää

Järvi–meriwikin hyödyntäminen



Vesiensuojeluyhdistyksen TODO

- Oman alueen **järvisivujen esittelytekstit** ja linkit kuntoon
- Automaattisesti **päivittyvät vedenlaatugraafit** valituista suureista – yhteistyössä Järvi–meriwikiin ylläpidon kanssa
- Yhdistykselle **omat havaintopaikat**
- **Asukkaiden kannustaminen** havaintojen lähettämiseen ja omien havaintopaikkojen perustamiseen
- Oman **info-, seuranta- tai kampanjasivun** perustaminen – yhteistyössä Järvi–meriwikiin ylläpidon kanssa
 - Vrt. [Katumajärvi-info](#), [Oulun koulut...](#)

Ranta-asukkaan TODO

- Tarkista oman lähivetesesi **esittelyteksti** ja mieti, voitko sinä korjata sitä tai kirjoittaa siihen lisää
- Perusta oma **havaintopaikka**
- Ryhdy aluksi havainnoimaan helppoja havaintotyyppisiä, kuten **pintaveden lämpötilaa** ja **sinilevätilannetta** sekä **jäätymistä, jäänlähtöä** ja **jääpeitteen paksuutta**
- Rakenna seuraavaksi itsellesi **näkösyvyyslevy** ja ryhdy havainnoimaan näkösyvyyttä
- Vie Järvi–meriwikiin myös vanhat ”pöytälaatikko”-havainnot – jos niitä on runsaasti, pyydä apua Järvi–meriwikin ylläpidolta

Kiitos!

matti.lindholm@syke.fi
jarviwiki.fi



Suomen ympäristökeskus
Finlands miljöcentral
Finnish Environment Institute